

# Migrationstagung

4.Juni 2009

Birgit Gerstorfer, stv. Landesgeschäftsführerin



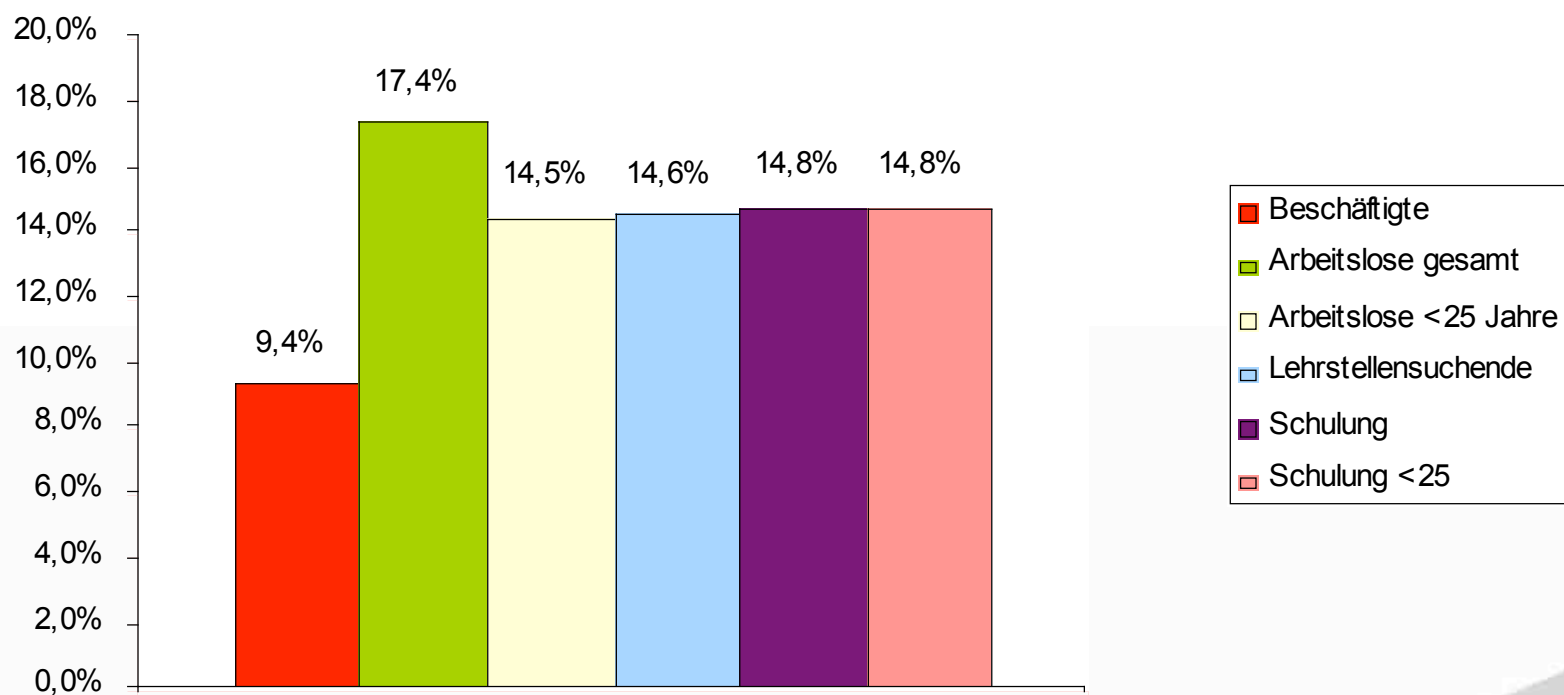
Sie sind gefragt.

# Migration - wie unterscheidet das AMS?

- Das AMS kann nur nach Staatsbürgerschaft unterscheiden.
- Personen, die nicht in Österreich geboren sind und erst nach der Geburt die österr. Staatsbürgerschaft erhalten haben, werden als ÖsterreicherInnen gezählt.
- Die folgenden Daten beziehen sich auf diese Unterscheidungsmöglichkeit – wenn darüber hinaus in wenigen Fällen Daten von Menschen mit Migrationshintergrund vorliegen, wird ausdrücklich darauf hingewiesen.



## Anteile von Personen mit ausländischer Staatsbürgerschaft am OÖ Arbeitsmarkt (Mai 09)



Sie sind gefragt.

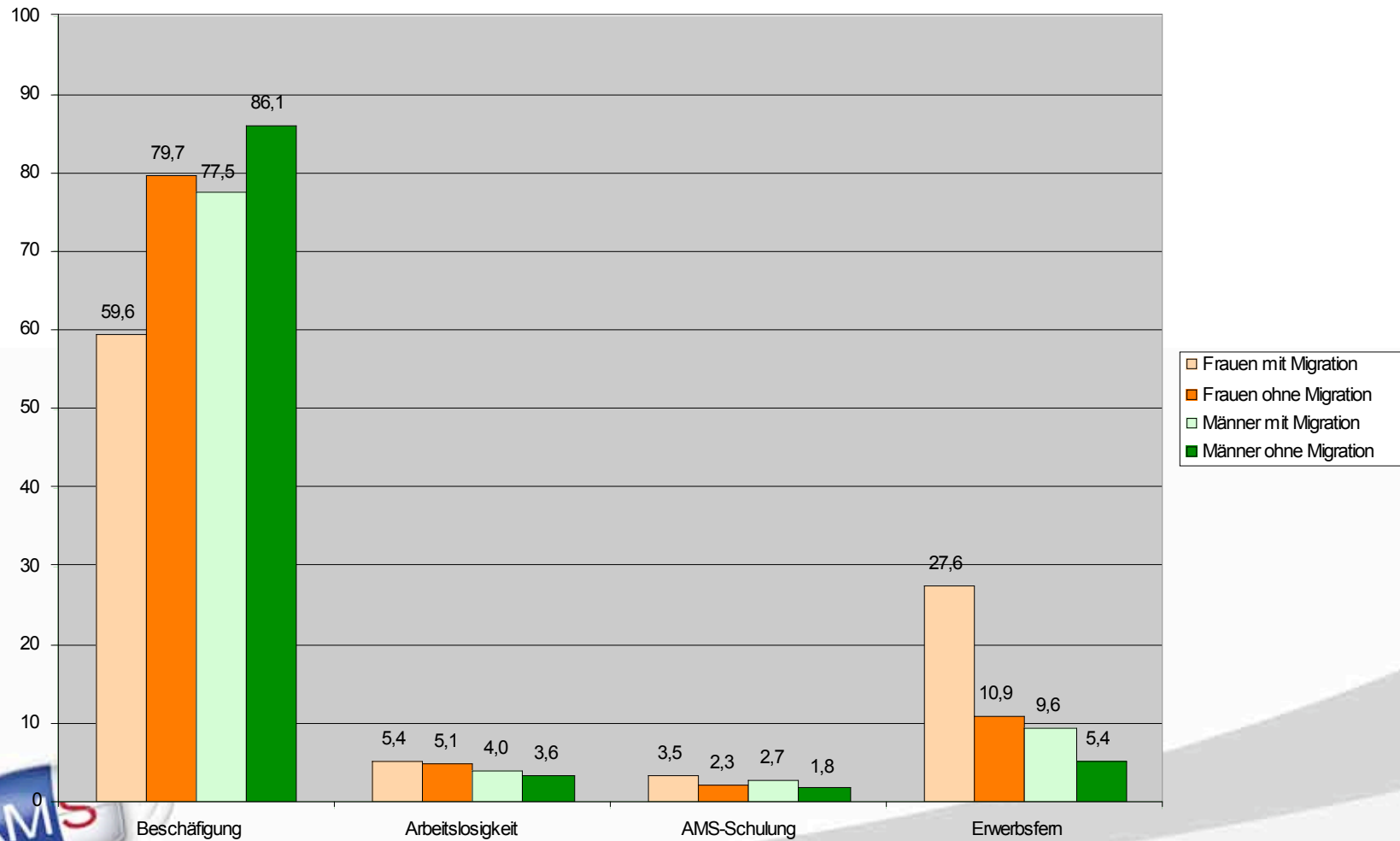
# Erwerbskarrierenmonitoring 2007

- Datenbasis sind alle jungen Menschen unter 25 Jahre, die beim Hauptverband der Sozialversicherungsträger gemeldet sind (alle selbst- und mitversicherten Personen).
- Differenzierung zwischen Personen mit Migrationshintergrund und ohne ist möglich (wer im HV einmal eine ausländische Staatsbürgerschaft hatte oder hat)
- Basis für die Zählung ist der Erwerbsstatus (ohne Schüler).

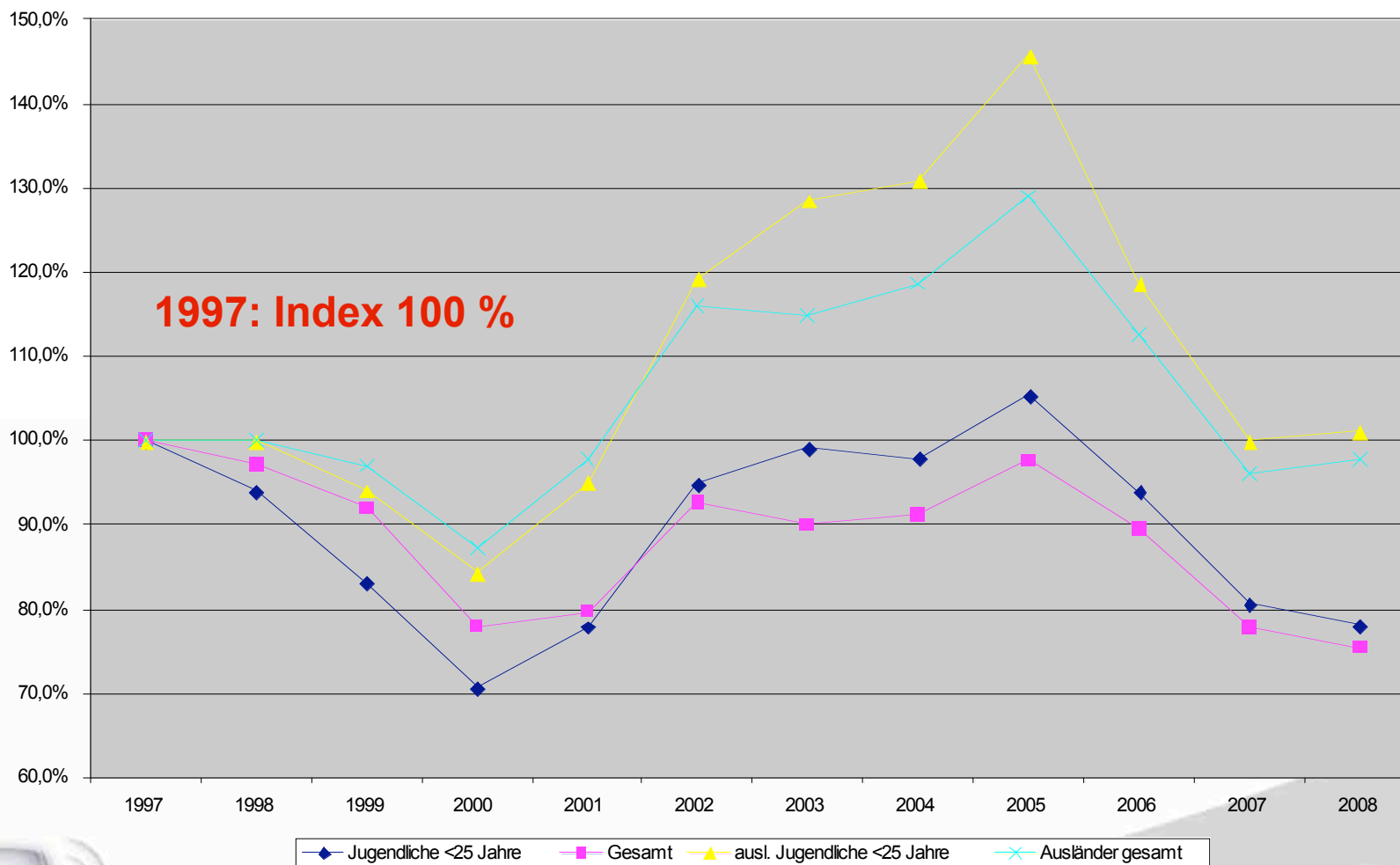


# Erwerbskarrierenmonitoring 2007

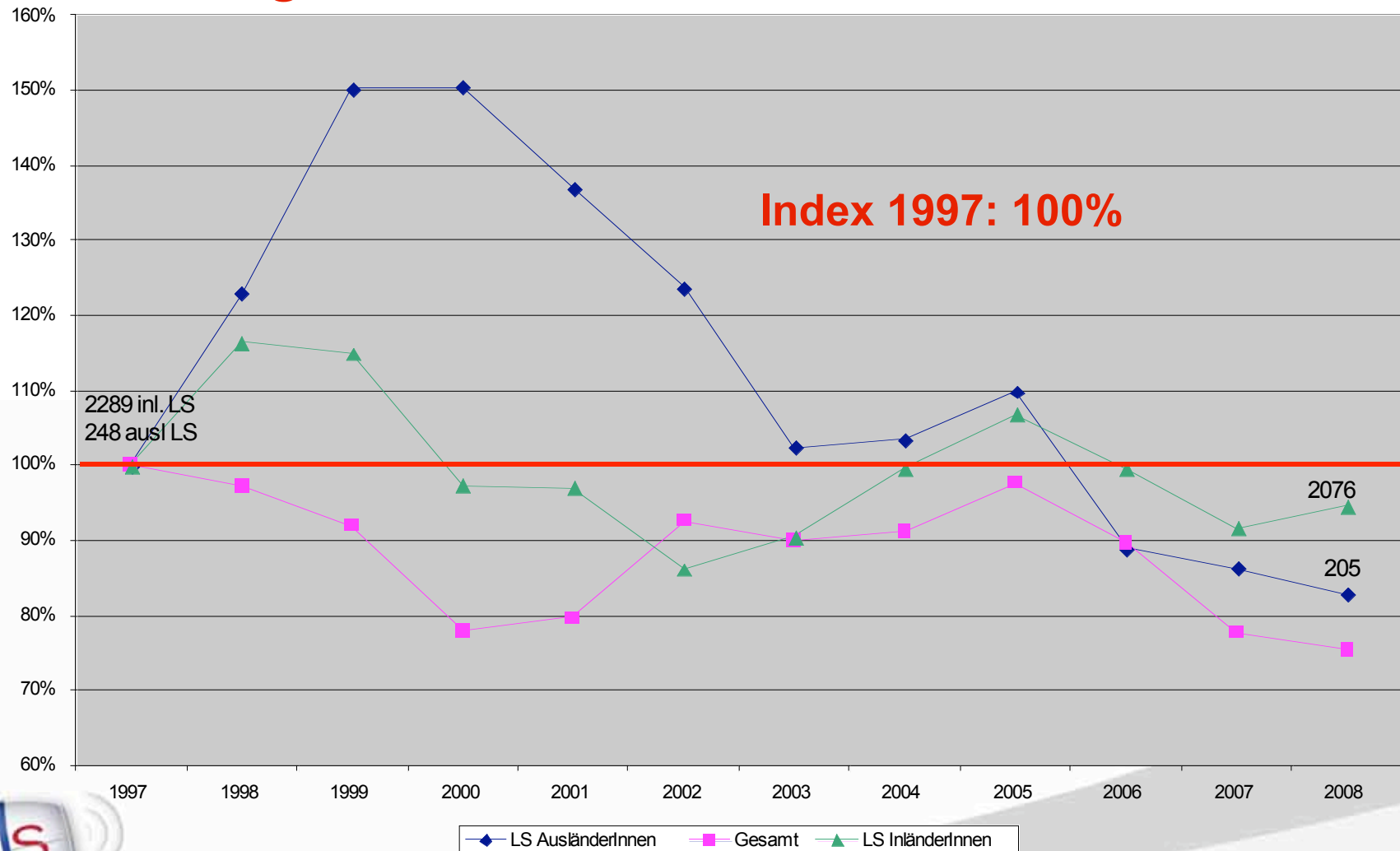
(Daten von MigrantInnen unter 25 Jahre)



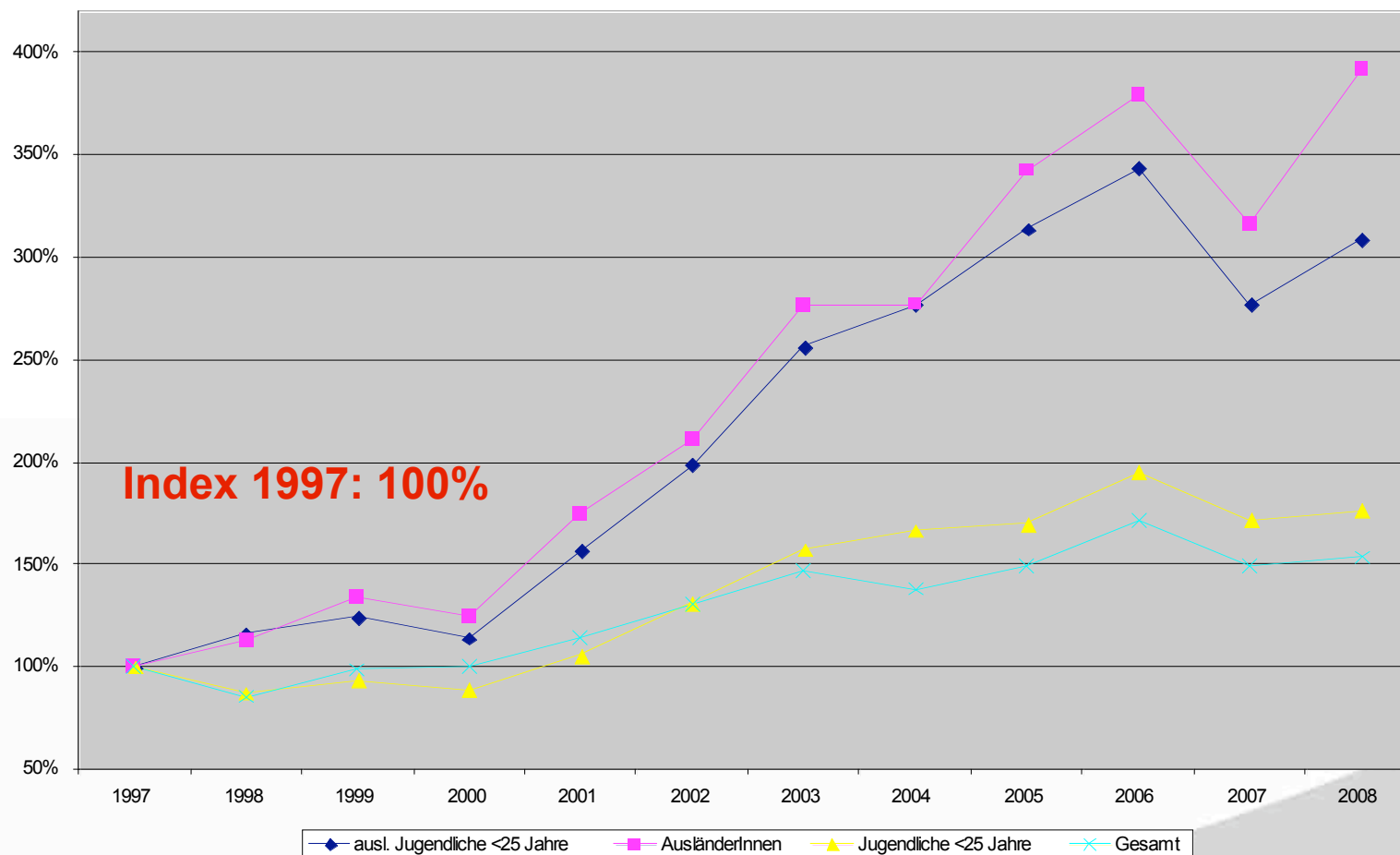
# Langfristige Betrachtung Entwicklung der Arbeitslosigkeit 1997 bis 2008



# Lehrstellensuchende – Entwicklungen 1997 - 2008



# Langfristige Betrachtung Entwicklung der Schulungsaktivitäten 1997 bis 2008



Sie sind gefragt.

## Vergleich der Bildungsstruktur von arbeitssuchenden jugendlichen AusländerInnen oÖ 2008

|                           | ÖsterreicherInnen | AusländerInnen | Gesamt        |
|---------------------------|-------------------|----------------|---------------|
| Pflichtschule             | <b>60,2 %</b>     | <b>80,9 %</b>  | <b>62,7 %</b> |
| Lehrausbildung            | <b>24,3 %</b>     | <b>9,7 %</b>   | <b>22,5 %</b> |
| Mittlere Ausbildung       | <b>6,5 %</b>      | <b>4,7 %</b>   | <b>6,3 %</b>  |
| Höhere Ausbildung         | <b>8,0 %</b>      | <b>0,2 %</b>   | <b>0,7 %</b>  |
| Akademische<br>Ausbildung | <b>0,8 %</b>      | <b>0,2 %</b>   | <b>0,7 %</b>  |



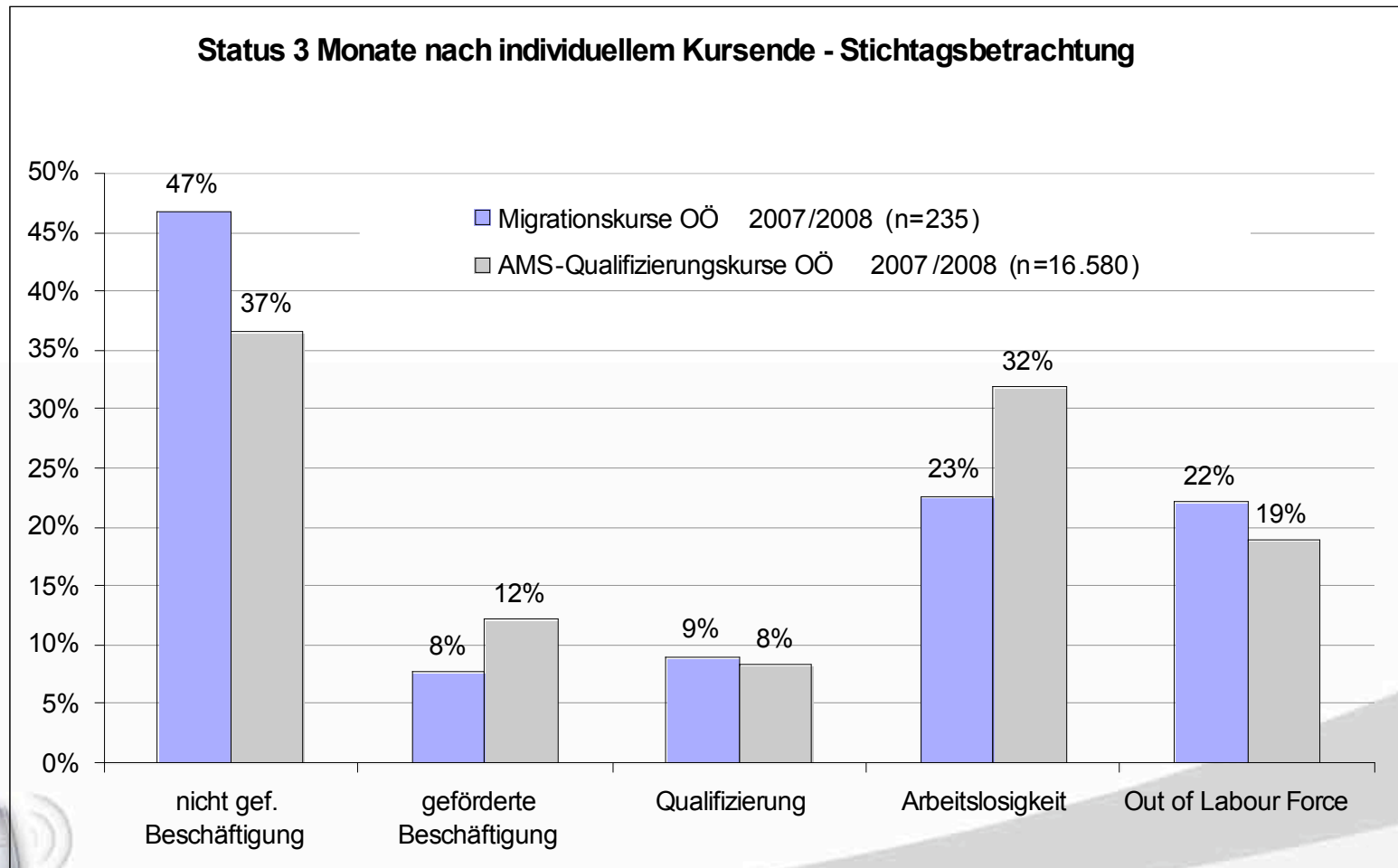
# Evaluation - Berufsqualifizierung für MigrantInnen in OÖ — keine Altersgrenze

**Durchgeführt vom** Institut für Berufs- und  
Erwachsenenbildungsforschung an der Universität Linz

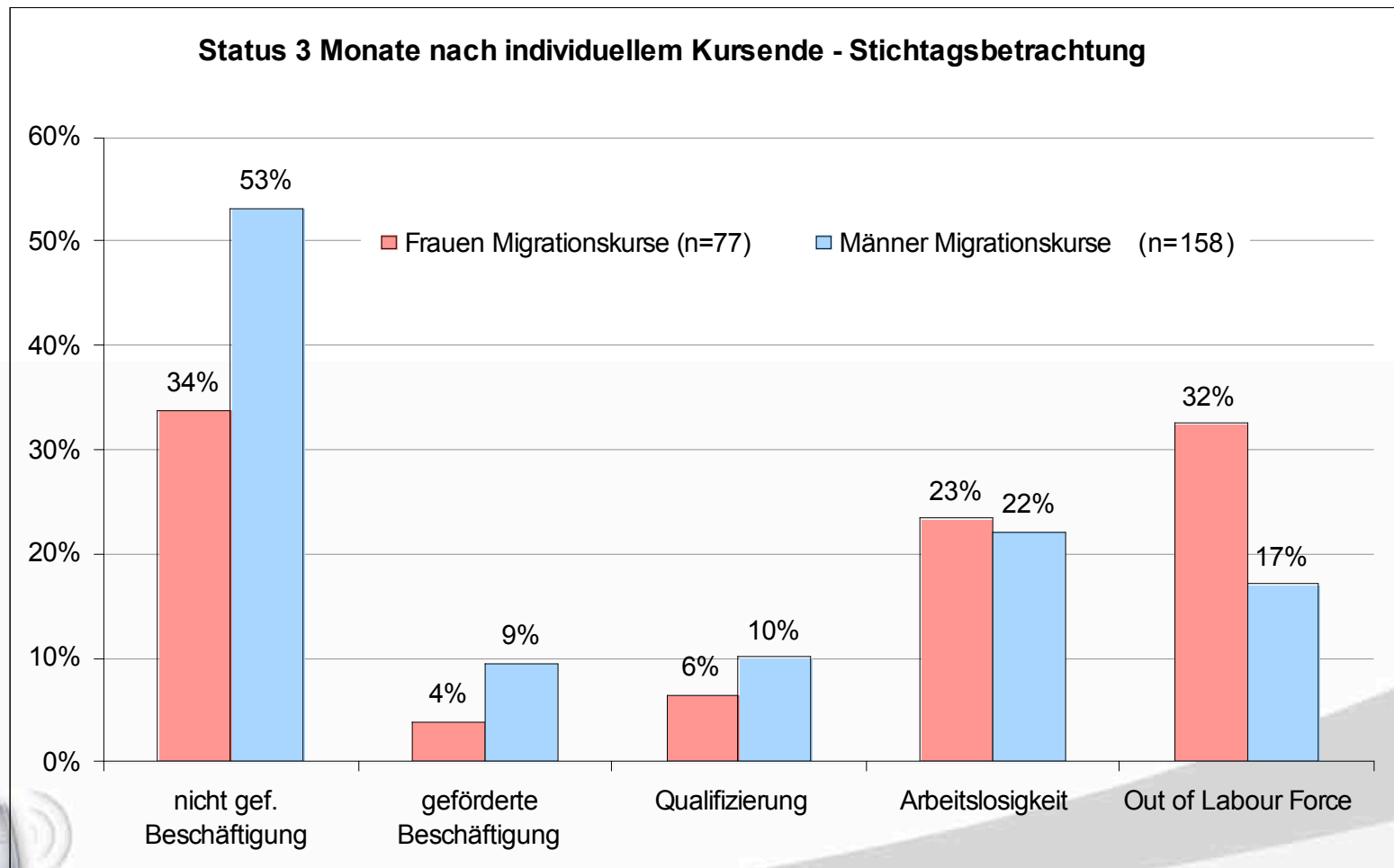
- **Zielgruppe:** 235 Personen mit Migrationshintergrund in Kursen beauftragt durch das AMS OÖ in den Jahren 2007 und 2008
- **Geschlecht:**  
69% männliche, 31% weibliche TeilnehmerInnen  
→ starke Segregation nach Angebot
- **Alter:**  
15 bis 57 Jahre, im Durchschnitt 34, Kumulationspunkte um das 30. und das 40. Lebensjahr
- **Nationalität:**  
52 erfasste Herkunftsnationen,  
28% österreichische StaatsbürgerInnen, gefolgt von  
Türkei (21%), Ex-Jugoslawien (10%)
- **Formal erfasste Bildungsabschlüsse:**  
81% Pflichtschule, 15% kein Abschluss



# Evaluation - Berufsqualifizierung für MigrantInnen in OÖ – keine Altersgrenze



# Evaluation - Berufsqualifizierung für MigrantInnen in OÖ – keine Altersgrenze



# Bildungsergebnisse

- Die **Arbeitsaufnahmequote** geschulter MigrantInnen ist gleich hoch wie im Durchschnitt aller SchulungsteilnehmerInnen
- Die **Kursabbruchsquote** ist gleich hoch wie im Durchschnitt
- Der **Anteil ungeförderter Beschäftigter** nach Kursabschluss ist bei MigrantInnen höher als im Durchschnitt
- Der **Anteil arbeitsloser MigrantInnen nach Kursabschluss** ist geringer als bei allen TeilnehmerInnen
- **Migrantinnen** beziehen nach Kursabschluss öfter als im Durchschnitt (wieder) eine erwerbsferne Position
- MigrantInnen **bewerten AMS-Kurse**, ausschließlich für sie organisiert, deutlich **besser** (Gesamtzufriedenheit und Nutzen) als im Durchschnitt aller SchulungsteilnehmerInnen



# Spezifische Angebote für MigrantInnen

(altersunabhängig)

- **Muttersprachliche Beratungstage** für MigrantInnen: wöchentlich in allen relevanten Bezirken , jährlich für ca. 2000 KundInnen
- **Bildungsberatung in den RGSn** Linz, Traun, Wels, in Türkisch, Serbo-Kraotisch, Englisch; jährlich für 700 KundInnen
- **Beratung für Migrantinnen aus dem Nicht-EU-Raum** in Linz und Traun, jährlich für 100 Kundinnen
- **Beratung für Asylberechtigte** in den Bezirken Braunau, Linz, Traun, Steyr und Vöcklabruck, jährlich 100 KundInnen
- **Kompetenzbilanzierung** für 60 MigrantInnen in Linz, Traun und Wels sowie für Asylberechtigte
- **berufskundliche Informationen** für MigrantInnen in den Pflichtschulen



# Schulungsangebote mit hohem MigrantInnenanteil

## Jugendausbildungsangebote

im Zentralraum bis zu 80% der TeilnehmerInnen mit Migrationshintergrund

## Ausbildungsangebote in typisch männlichen Berufsbereichen

- Ausbildungsprogramm für BauarbeiterInnen in der Zwischensaison: 33% der Teilnehmer mit Migrationshintergrund
- Metallqualifizierungsoffensive: 38% der TeilnehmerInnen mit Migrationshintergrund

## Ausbildungsangebote für Frauen

- Frauen in die Technik: 20% der Teilnehmerinnen haben Migrationshintergrund
- Ausbildung zur Kindergartenhelferin in Koop mit Magistrat Linz
- Ausbildung zur Altenfachbetreuerin in Koop mit Sozialressort u. Stadt Linz
- Ausbildung zur Heimhelferin



# Bisherige Aktivitäten zur Sicherung von Bildungserfolgen

- Ausbildung von integrierten MigrantInnen zu TrainerInnen für AMS-Kurse:  
3. Ausbildungsprojekt ab Herbst 2009
- Interkulturelle Personalentwicklung für öö TrainerInnen in Jugendausbildungsprojekten und für Schlüsselkräfte in SÖB und GBP
- Mehrsprachige Skripten



**Danke für Ihre Aufmerksamkeit!**



Sie sind gefragt.