

WIFO

TEL. (+43 1) 798 26 01-0

FAX (+43 1) 798 93 86

 ÖSTERREICHISCHES INSTITUT FÜR WIRTSCHAFTSFORSCHUNG
AUSTRIAN INSTITUTE OF ECONOMIC RESEARCH

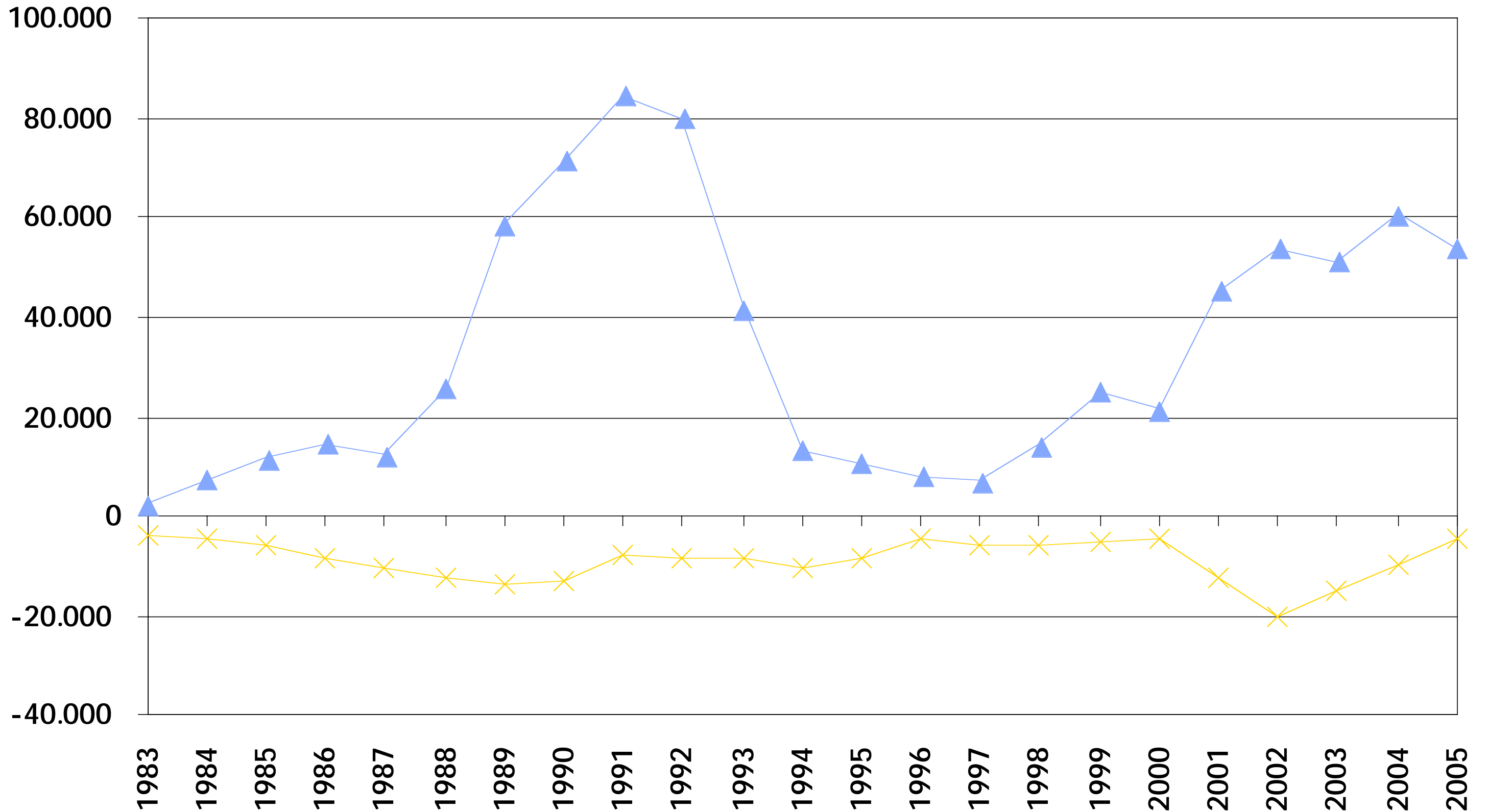
WIEN 3, ARSENAL, OBJEKT 20 • A-1103 WIEN, POSTFACH 91
P.O. BOX 91, A-1103 VIENNA – AUSTRIA • <http://www.wifo.ac.at>

Migration & Arbeitsmarkt: Daten, Fakten, Entwicklungen

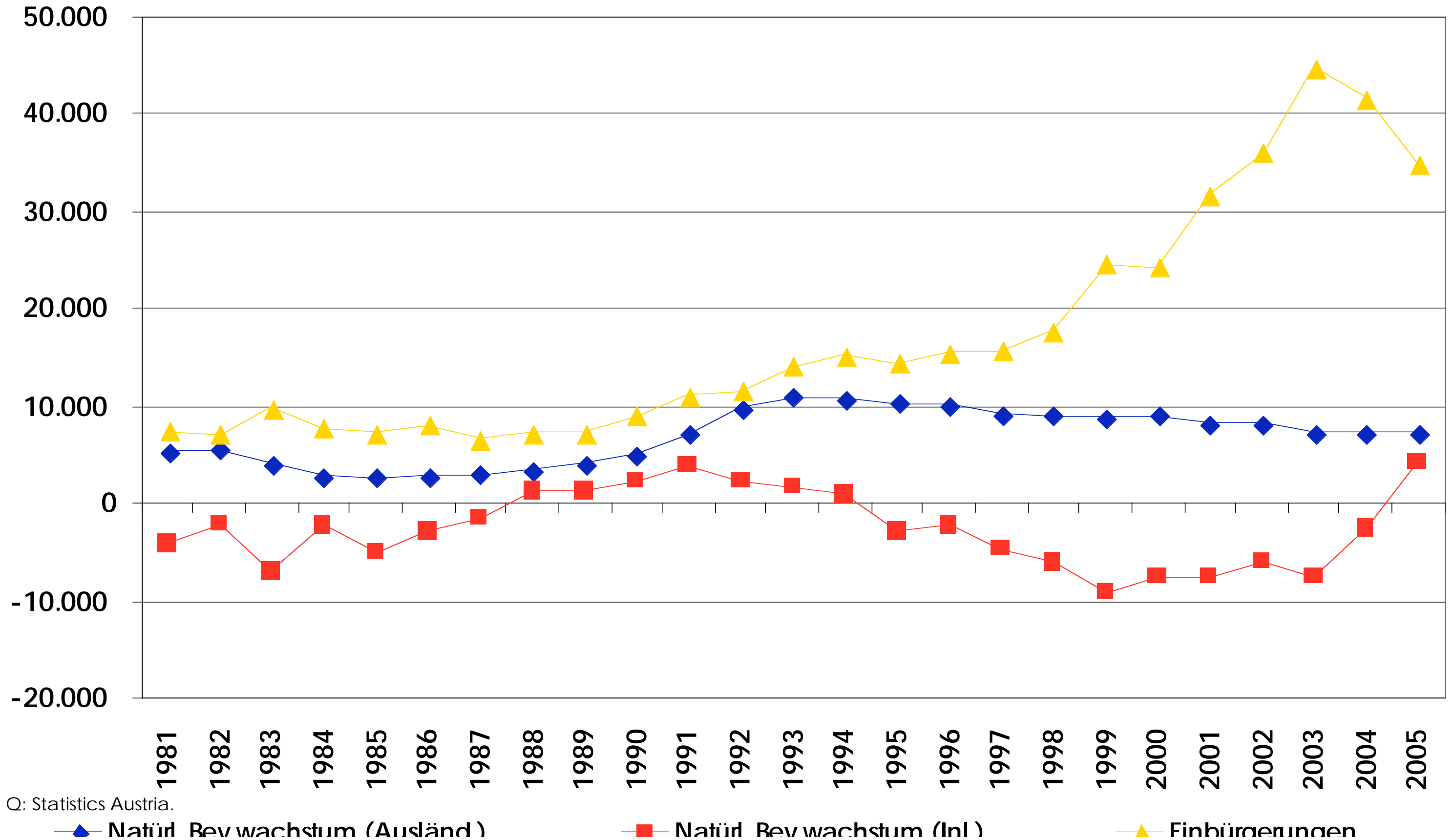
Gudrun Biffl

Beitrag zur Fachtagung: De-/Auf-/Um-/Re-Qualifizierung von MigrantInnen am österreichischen Arbeitsmarkt
Linz, am 31.5.2007

Netto-Migration und Bevölkerungswachstum in Österreich (1983-2005)

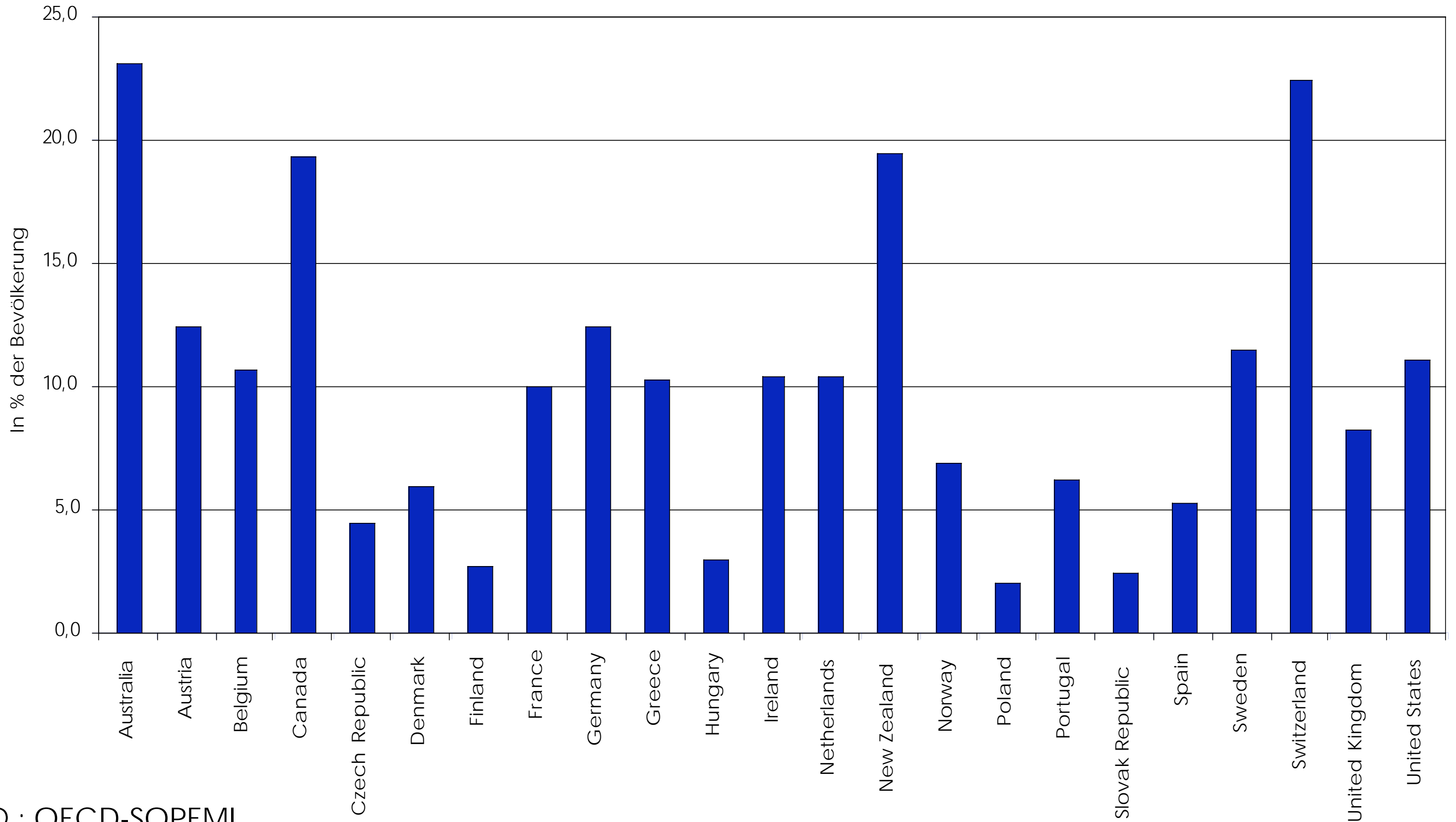


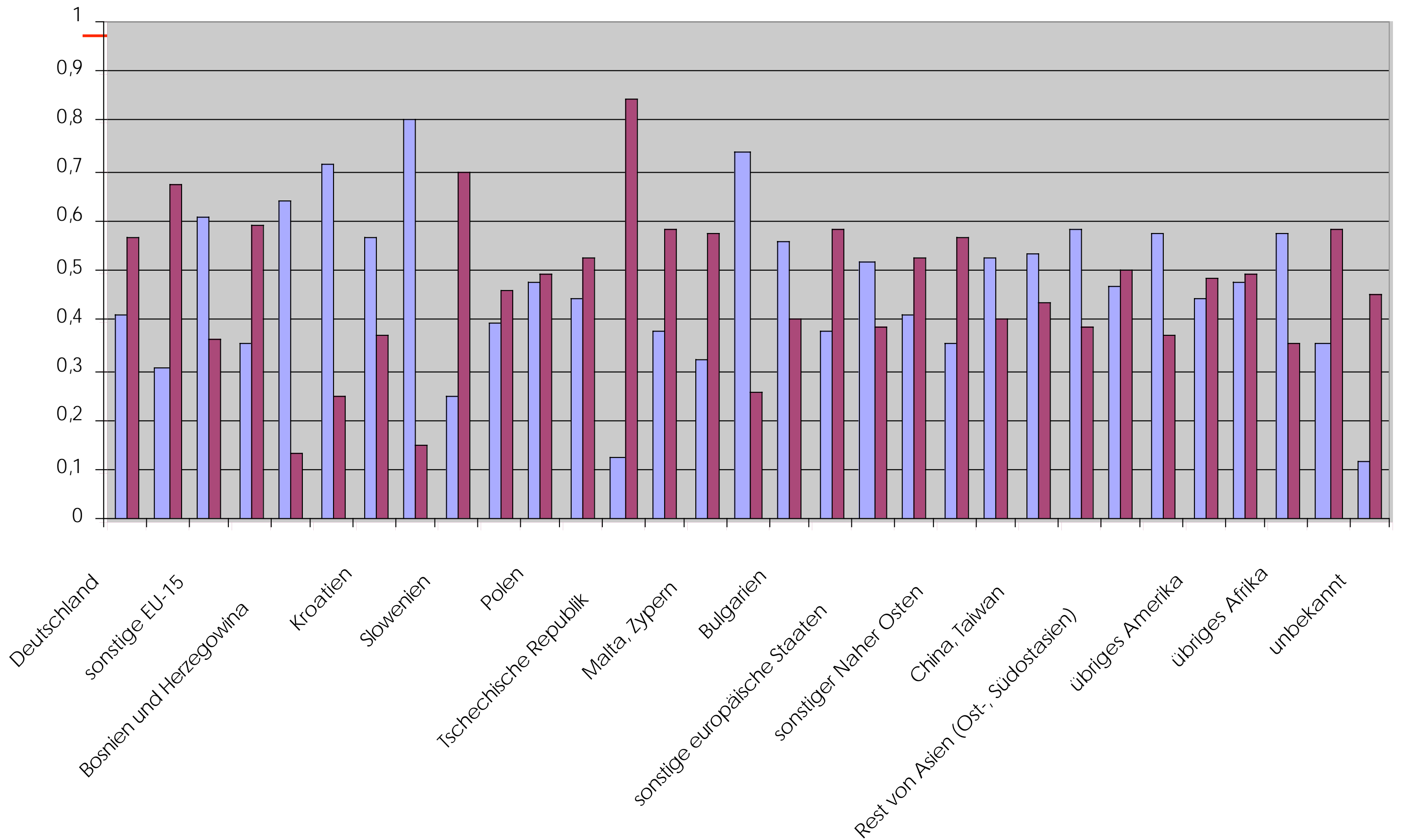
Natürliches Bevölkerungswachstum und Einbürgerungen (1981-2005)



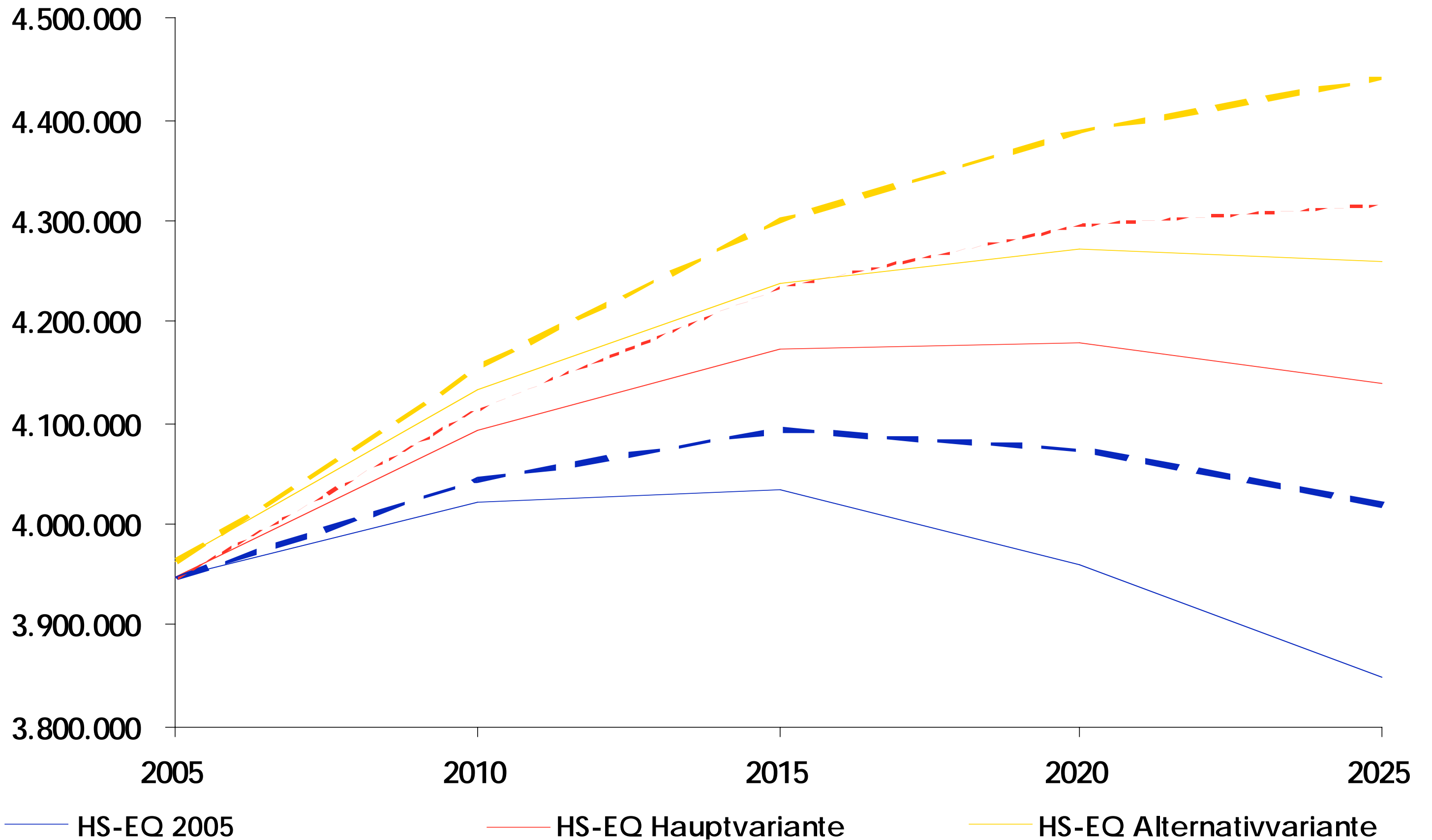
- **Kumulierte Nettozuwanderung 1985 bis 2005:
566.000.**
- **Mittlere Zuwanderungsvariante 2005 – 2025:
518.000.**
- **Hohe Zuwanderungsvariante 2005-2025:
800.000, d.h. damit würde der Zustrom der
letzten 20 Jahre um 234.000 oder 41%
übertroffen.**

MigrantInnen (Foreign born) in % der Bevölkerung im internationalen Vergleich : 2001



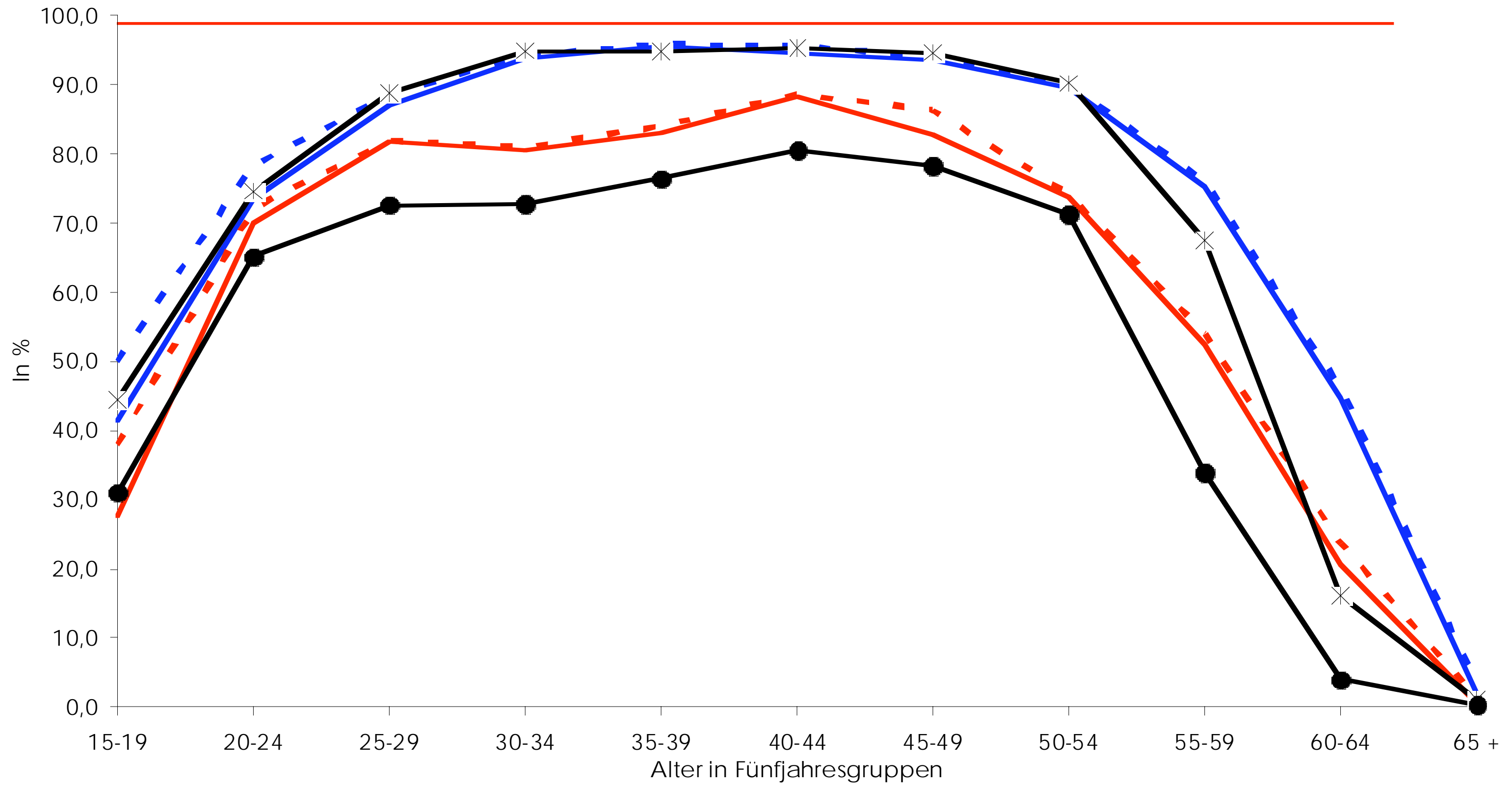


Wende auf dem Arbeitsmarkt erst ab 2020



- 1985 bis 2005: 532.000 auf 3,9 Millionen EWP
- Bev.Hauptvariante und EQ-HV: 2005 – 2020: +280.000 , danach Rückgang um 41.000 bis 2025.
- BevHV-EQ-Aktivierungsszenarium: 2005 – 2020 +371.000, danach Rückgang um 10.000
- Bev.oWV und EQ-HV 2005-2020: +396.000, danach bis 2025 +20.000
- Bev.oWV und EQ-Aktivierungsv 2005-2020: +489.000, danach bis 2025 +53.000.

WIFO ■ Erwerbsquoten nach Alter und Geschlecht: 2005, Hauptvariante und Aktivierungsvariante

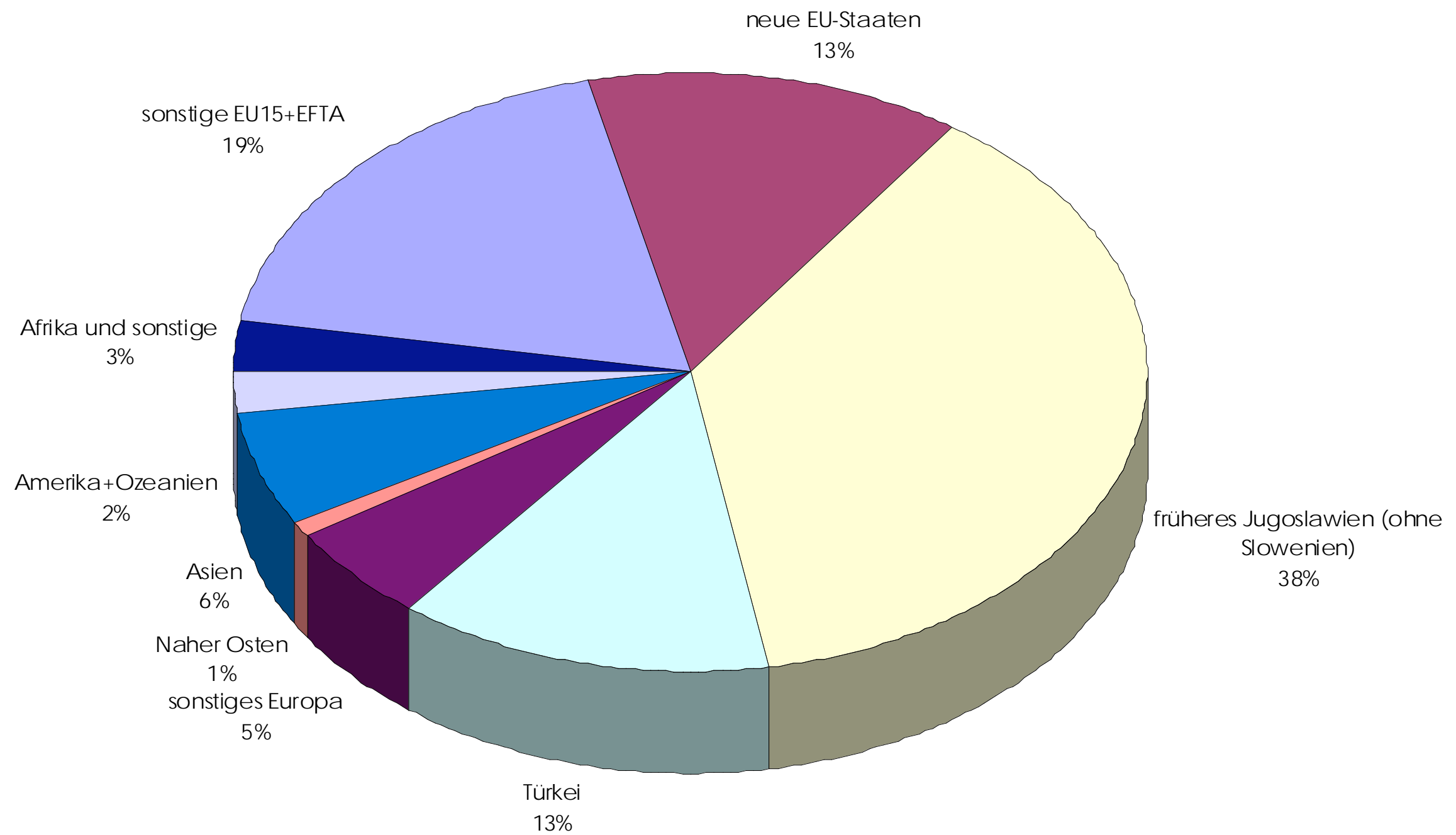


- Männer - 2025 Hauptvariante
- - Männer - 2025 Aktivierungsszenarium
- Frauen - 2025 Hauptvariante
- - Frauen - 2025 Aktivierungsszenarium
- * Männer - 2005 (real)
- Frauen - 2005 (real)

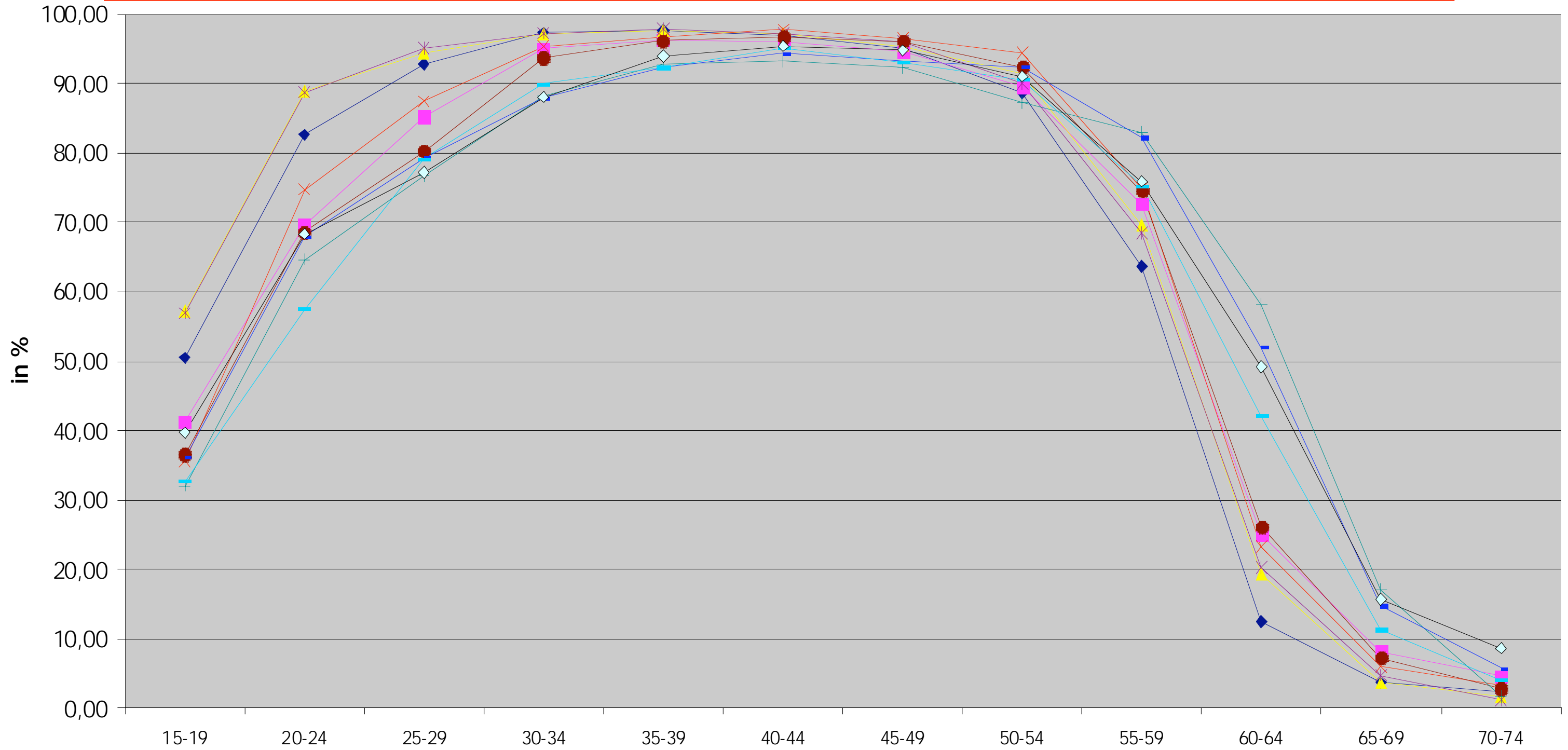
*Prognose des Anteils der "Foreign born" und
AusländerInnen am Arbeitskräfteangebot in %
nach groben Herkunftsregionen*

	2 0 0 1	2 0 0 4	2 0 1 5	2 0 2 5
	(*	*	*
	V			
	Z			
)			
* WIFO-Schätzung				

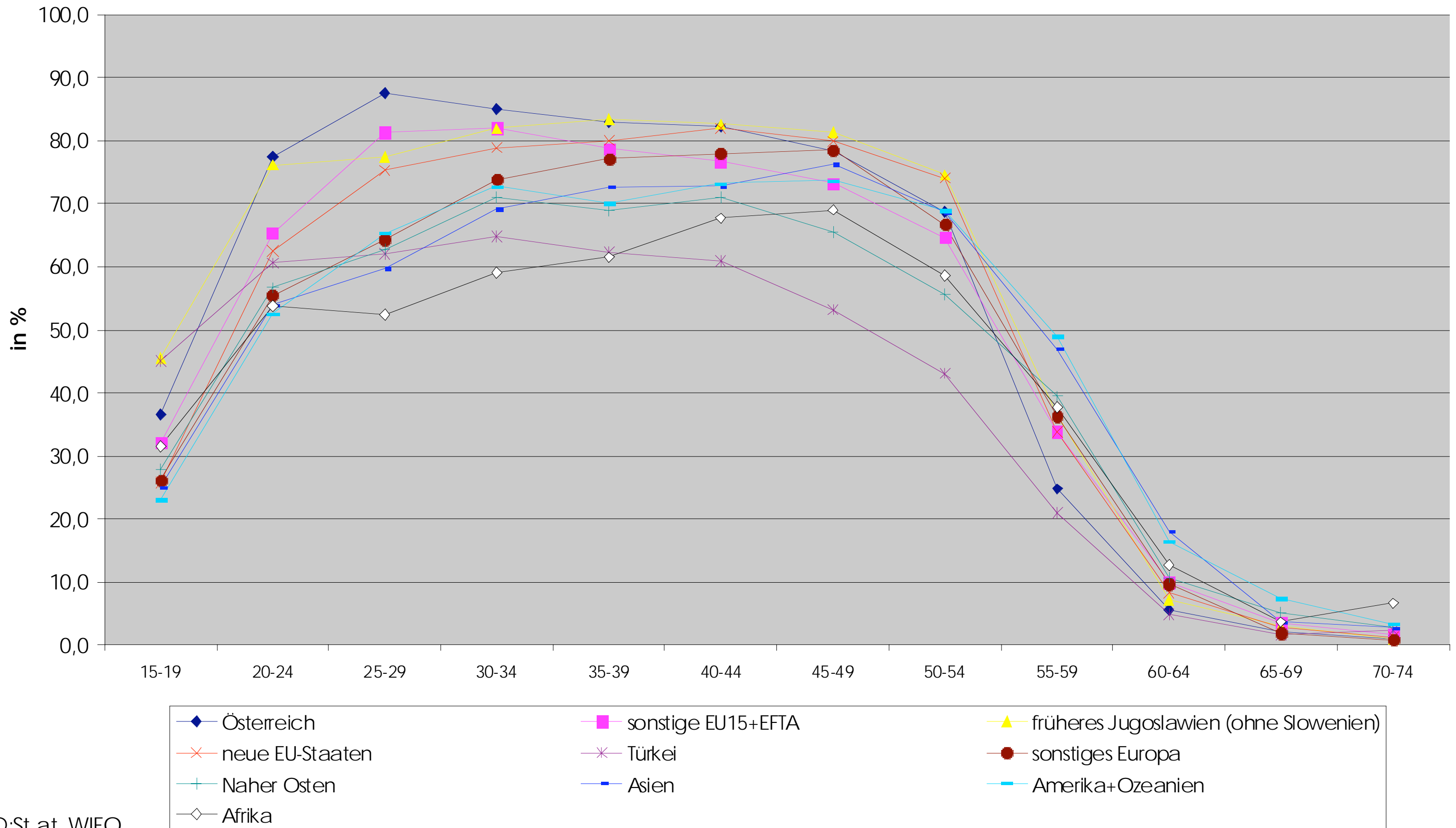
Verteilung der Erwerbstätigen insgesamt nach Geburtsland (ohne Österreich): 2001



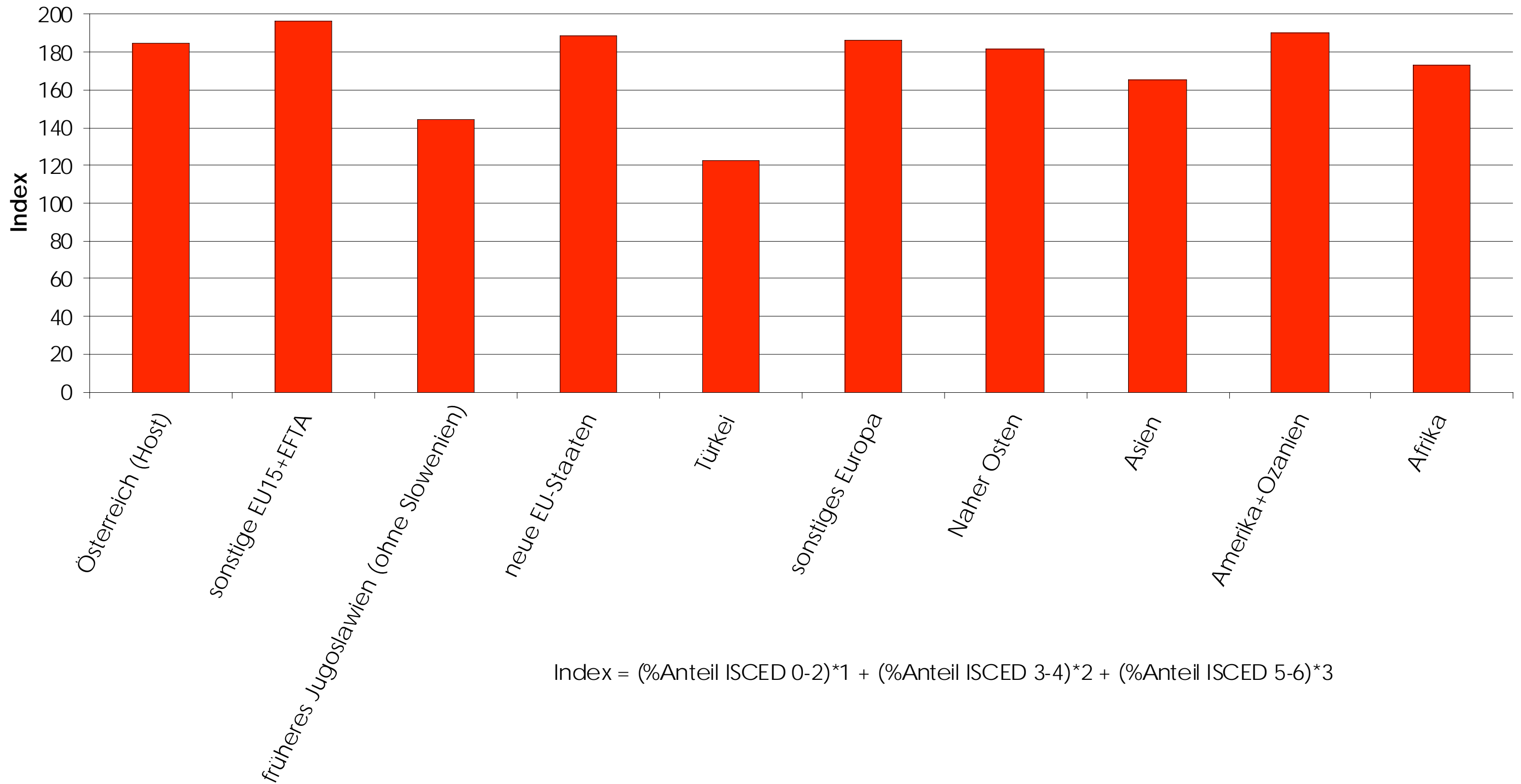
Erwerbsquoten nach Geburtsland 2001: Männer
(Erwerbspersonen in % der Bevölkerung)



Erwerbsquoten nach Geburtsland 2001: Frauen (Erwerbspersonen in % der Bevölkerung)

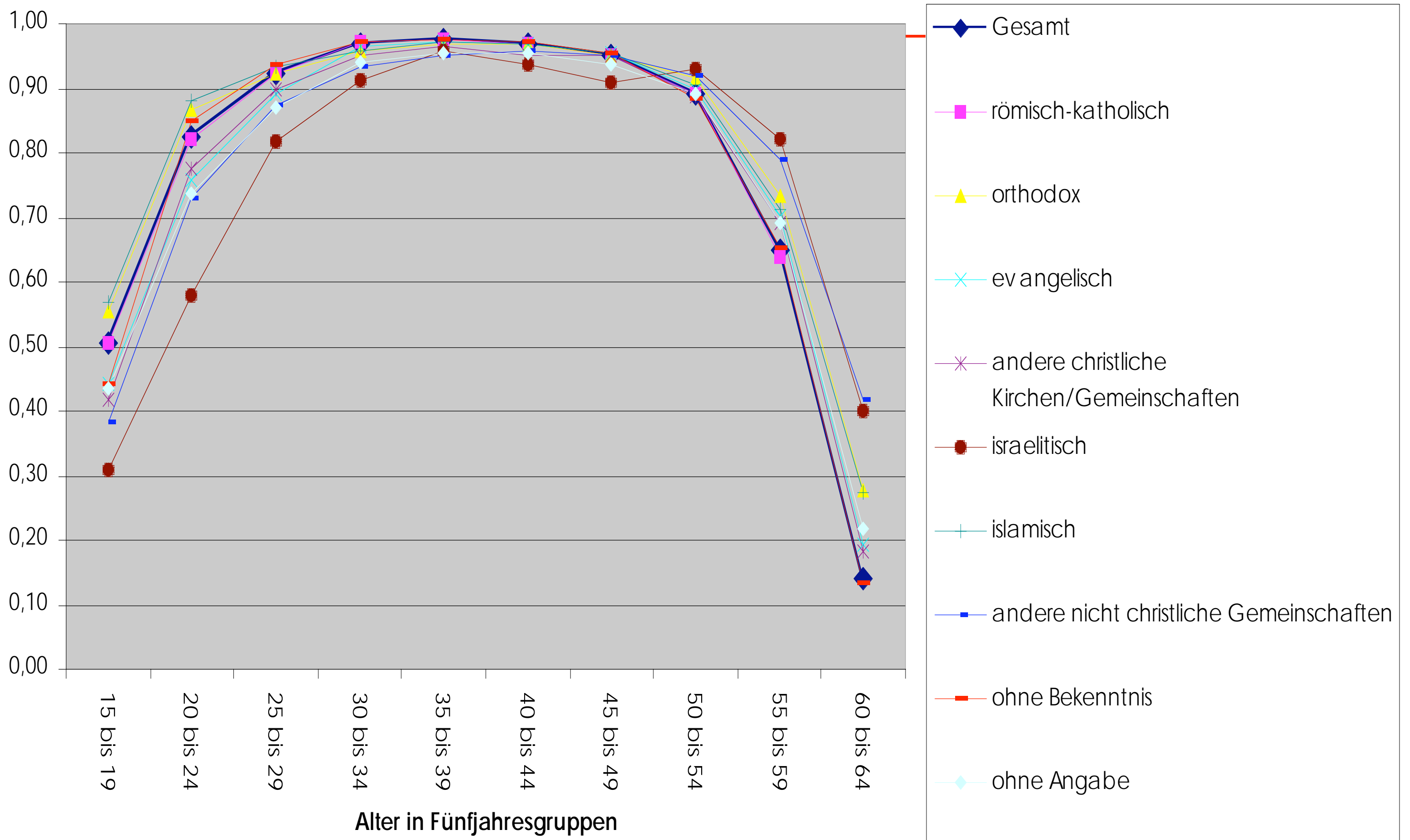


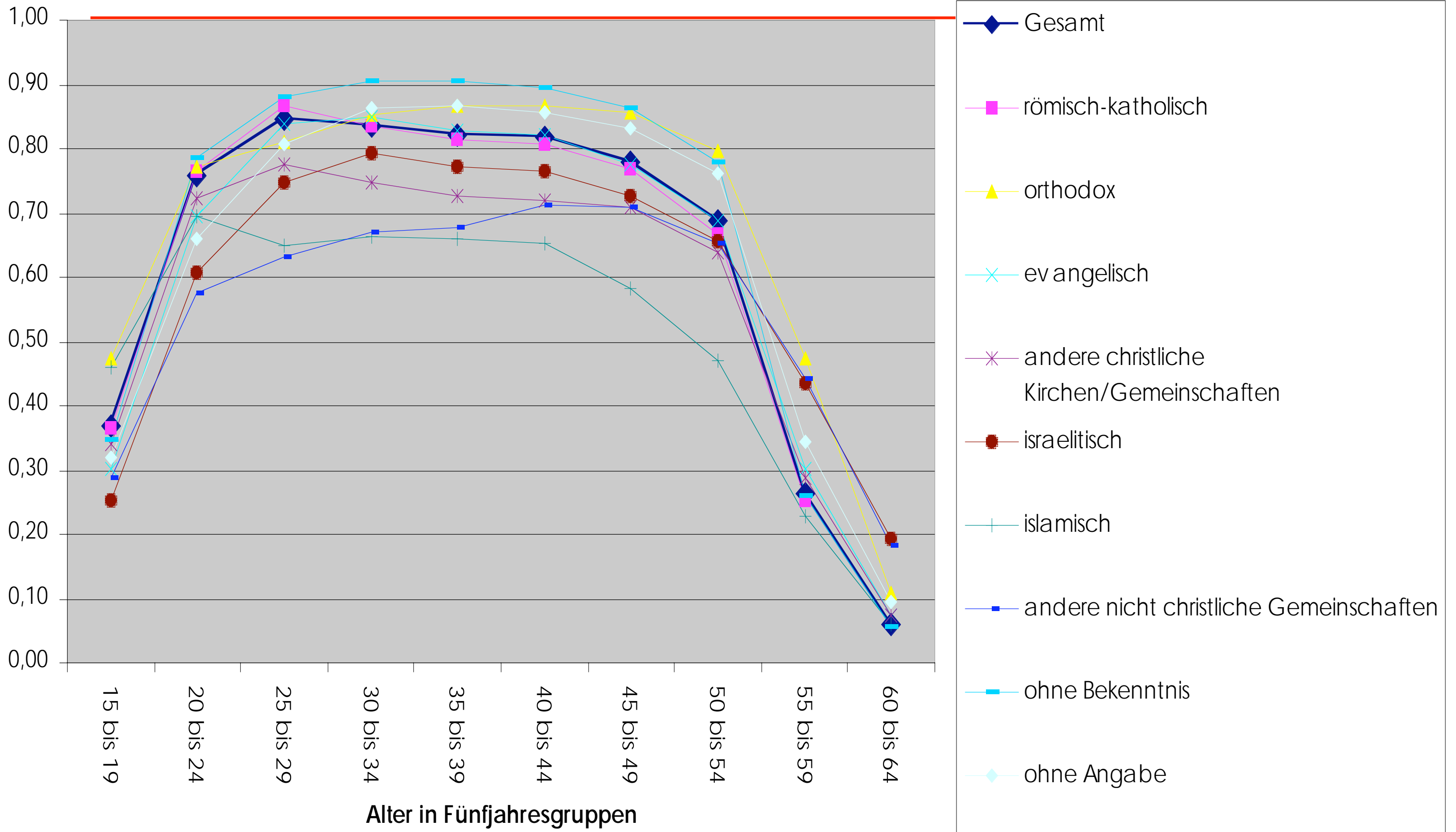
Index der Qualifikationsstruktur der Bevölkerung im erwerbsfähigen Alter (15-64) nach
Herkunftsregion: 2001



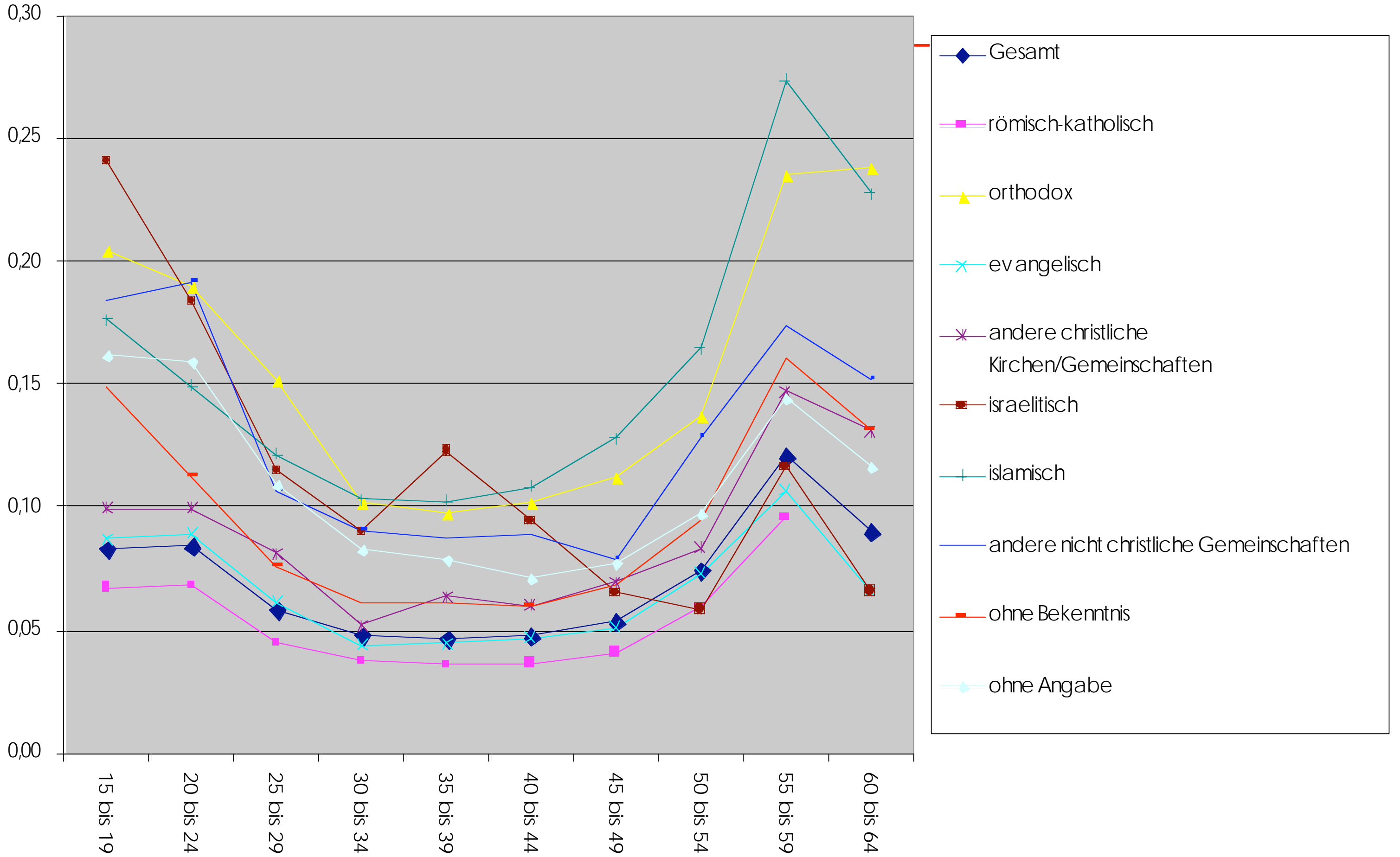
Index = (%Anteil ISCED 0-2)*1 + (%Anteil ISCED 3-4)*2 + (%Anteil ISCED 5-6)*3

- Derzeit sind 13% der Bevölkerung nicht in Österreich geboren.
- In den nächsten 10 Jahren wird der Anteil weiter steigen und Größenordnungen erreichen, wie derzeit nur in Kanada (16%-18% 2015).
- Um die soziale und wirtschaftliche Integration der Migranten und Migrantinnen sicherzustellen, eine Notwendigkeit für ein nachhaltiges Wirtschaftswachstum, führt an der Entwicklung eines komplexen Integrationsszenariums kein Weg vorbei.





Arbeitslosenquoten - Männer



Arbeitslosenquoten - Frauen

